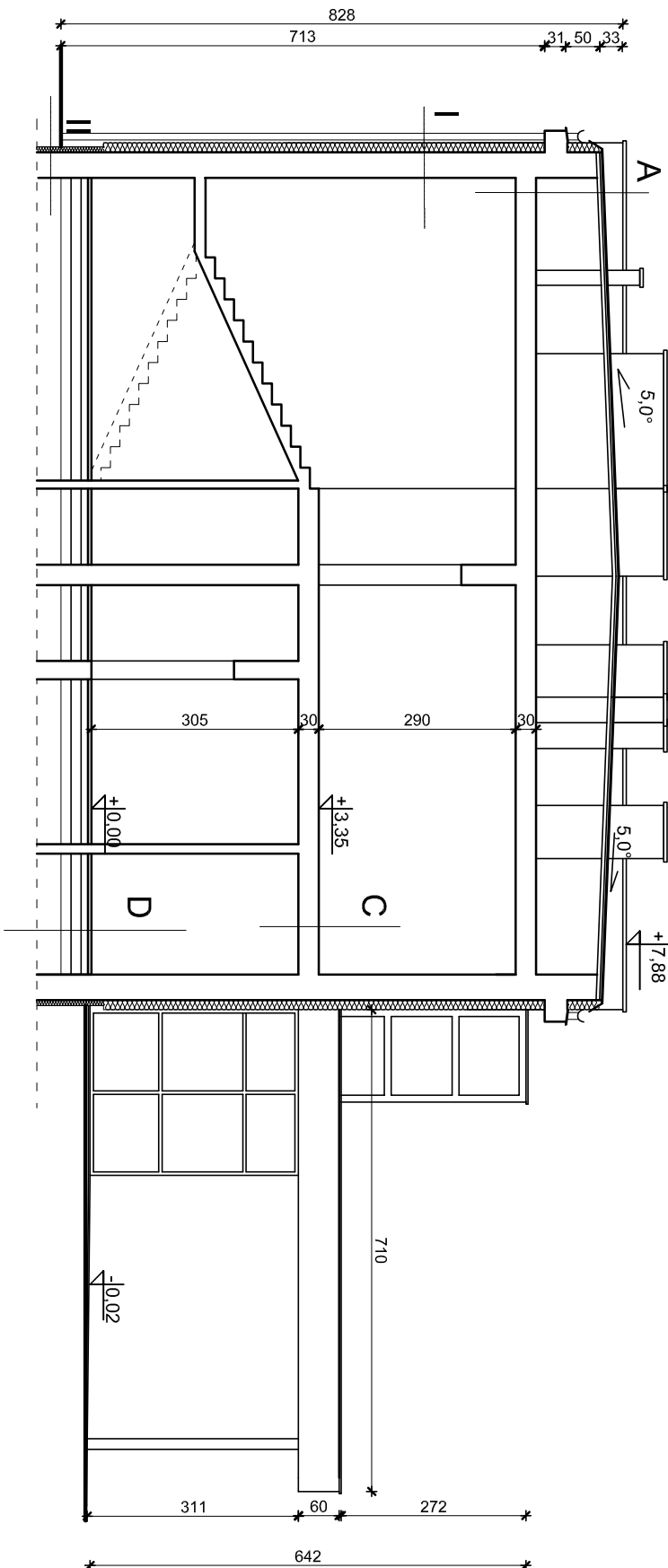


PRZEKRÓJ POPRZECZNY A-A

skala 1:100



I

ściana zewnętrzna prefabrykowane typu cegła żebrowana:  
- lityk ceramiczny  
- izolacja termiczna - styropian gr. 13 cm  
- lityk zewnętrzny grubości 1,5 cm  
- ściana prefabrykowana z płyt kanałowych grubości 24 cm  
- bloczek gazobetonowe gr. 12 cm  
- lityk wewnętrzny gr. 1,5 cm

II

ściana fundamentowa gr. 30 cm:  
- masa blumiczna  
- izolacja termiczna - styropian gr. 10 cm  
- ściana monolityczna betonowa gr. 40 cm  
- lityk wewnętrzny gr. 1,50 cm

A

Stropodach wentylowany  
papa lemoogrzewalna  
szkibla  
płyta korkowa  
strop z płyt kanałowych gr. 24 cm  
lityk

B


Stropodach niewentylowany  
papa lemoogrzewalna  
szkibla  
strop z płyt kanałowych grubości 24 cm  
lityk

C

warstwy posadzkowe  
warstwa wykończona  
strop prefabrykowane płyty kanałowe gr. 24 cm  
lityk

D

warstwy posadzkowe  
warstwa wykończona  
izolacja pozioma - 2x papa  
podłoga betonowa  
płasek zagęszczony  
glini podłoga

Pracownia Projektowa J&J Sp. z o.o. ul. Zielona 6 24-100 Puławy tel. kom. 667 633 003, 667 433 026					Nr rysunku AR_4	inwestor Młostko Kobiórzeg Urząd miasta 78-100 Kobiórzeg	Adres obiektu Budynek Przedszkola Miejskiego nr 6 ul. Tadeusza Kościuszki 9, 78-100 Kobiórzeg; działka nr ew. 38.
Projektant: mgr inż. arch. Zbigniew Doktor	Architektura / konstrukcja ZZ/KL/LZ		PROJEKT BUDOWLANY			Rozdział projektu	
Audytor: Inż. Jacek Stepien	MRIT 13358		INWENTARYZACJA ARCHITEKTONICZNO - BUDOWLANA			Nazwa elementu projektu budowlanego	
			PRZEKRÓJ POPRZECZNY			Typu rysunku	
						Data opracowania: 16 września 2024r.	
						Skala 1:100	